

Teatro II – Informações Gerais – 24.02.2025

Lotação:

Lugares/total – 153 sendo:

PMR – 2 + 2 acompanhantes

Obeso – 1 + 1 acompanhante

PCD – 3 + 3 acompanhantes

* 1 Box para cão guia (caso haja venda entra como PCD)

Camarins:

2 camarins, sendo:

1º camarim possui banheiro e elevador de acessibilidade

2º camarim (mezanino) possui banheiro, copa com geladeira, filtro, microondas pia e armário embutido.

Medidas do Palco:

Palco: largura: 9,80m – comprimento: 7,30m – altura/pé-direito: 5,23m

Boca de cena: largura: 7,84m – altura: 4,61m

Regulador boca de cena: 1,10m

Palco: distância – Proscênio/Ciclorama - 6,79m

Proscênio comprimento – 1,40m

Plateia/palco: distância 1,00m

Palco: altura 0,80m

Palco/cabine: distância/comprimento 12,19m - largura 10,27m

Cabine de Som / Luz

Som:

1 Mesa de som LS9 32 canais - YAMAHA

4 Caixa de som LINE LEACs AB208

2 caixa de som Sub LEACs Vip

1 Tela automatizada

1 Multicabos C/32VIAS (13"R" x 19 "L")

Iluminação:

Varas cênicas e de iluminação:

8 varas contrapesadas

5 varas de tomadas / steck contrapesadas

6 varas fixas

2 varas laterais (1 lado direito / 1 lado esquerdo)

1 vara/tomadas na plateia (steck) fixa

1 vara/proscênio (steck) fixa

Vara/Plateia: altura – 5,47m

1 vara na parte inferior da varanda (lado esquerdo)

2 nichos (lado esquerdo / lado direito com 3 tomadas steck cada lado)

As varas dos teatro II suportam:

Contrapesadas: de 200kg a 250kg

Fixas: até 30kg por metro linear , uniformemente distribuídos.

Equipamentos de Luz:

Mesa ION XE ETC c/ 2 monitores touch 21'

Todas as linhas endereçadas

01 splintter com 2 entradas e 12 saídas

15 módulos de Dimmer citronics com 12 canais (cada) de 4kw por canal.

RIDER

TEATRO 2

ATUALIZADO EM	SETOR	ÁREA RESPONSÁVEL
22/10/2024	TEATRO 2	TÉCNICOS DE ARTES CÊNICAS

RIDER STATUS

Este documento é um descritivo dos equipamentos que compõem o sistema de iluminação e cênica do espaço. Sendo especificados seus quantitativos e modelo.

EQUIPAMENTOS DE ILUMINAÇÃO

REFLETORES	MARCA	MODELO	QNTD.	ANOTAÇÕES
Mesa de Luz	ETC	ETC – ION XE	1	2 CONSOLES
Monitor LCD	DELL	TOUCH	2	2 TELAS 21’
Modulo Dimmer	CITRONICS	MK-II DMX/RDM PRO	16	12 CANAIS X 4,4KW
Splitter	CITRONICS	BUFFER SPLITTER	1	12 SAÍDAS DMX
Elipsoidal 10°	ETC	REFLETOR ELIPSOIDAL 10° SOURCE FOUR ETC	1	ND
Elipsoidal 36°	ETC	REFLETOR ELIPSOIDAL 36° SOURCE FOUR ETC	4	ND
Elipsoidal 50°	ETC	REFLETOR ELIPSOIDAL 50° SOURCE FOUR ETC	12	ND
Elipsoidal 70°	ETC	REFLETOR ELIPSOIDAL 70° SOURCE FOUR ETC	6	ND
Par 64 F#2	—	Lamp. Parabólica/ F#2 127 V	26	ND
Par 64 F#5	—	Lamp. Parabólica/ F#5 127 V	26	ND
Fresnel	ADB	FRL 1000W/ 220V	8	ND
Fresnel	ADB	FRL 650W/ 220V	10	ND
PC	ADB	PC 1000W/220V	10	ND
PC	ADB	PC 650W/220V	8	ND
Parled	SHOWTECH	18 PCS RGBWA-UV 6 IN 1	6	ND
Moving Lights	SKYPIX	400 LED BSW MOVE HEAD LIGHT/ CMY CTO	4	ND
Ribalta	SPECTRA	LED WALL WASH LIGHT 24 *4 IN 1 RGBW	4	ND

INFORMAÇÕES ADICIONAIS

Acessórios dos refletores como: elipsoidais, freneis; pc e lâmpada par 64 não compõem o rider, são cedidos sob demanda, devido a sua quantidade ser limitada (irs, porta gobo, bandô, porta gelatina) para atender todos os teatros. Sobre os refletores exceto Parled, Moving e Ribalta, os demais descritos no rider são de lâmpadas quentes (halogêneas). Os cabamentos são fornecidos sob demanda, tais quais: paralelos; séries; adaptadores prolongas e cabos Dmx para atender os equipamentos da casa (esses equipamentos não constam no rider) são equipamentos de apoio, ou seja, o quantitativo é limitado. **ND = não definido**

VESTUÁRIO

CATEGORIA	FORNECEDORES	ESPECIFICAÇÕES	QNTD.
ROTUNDA INTEIRA	—	VELUDO- 11m x 5m	1
PERNAS LATERAIS	—	VELUDO – 5,23m x 5m	2
BAMBOLINA	—	VELUDO – 8m x 1,40 m	6
PERNAS	—	VELUDO – 1,60m x 5m	10

VARAS

ÁREA (PALCO / PLATEIA)	QNTD/LOCAL		
VARAS ELÉTRICAS CONTRAPESADAS	5/ PALCO		
VARAS CÊNICAS CONTRAPESADAS	8/ PALCO		
VARAS CÊNICAS LATERAIS FIXAS	2/ PALCO		
VARAS FIXAS	6/PALCO		
VARAS ELÉTRICAS FIXAS	2	1 PROSCÊNIO	1 PLATEIA
VARA VARANDA	1 /PARTE INFERIOR DA VARANDA		
NICHOS	2	LADO ESQD.	LADO DIRT.

PALCO

ÁREA (PALCO / PLATEIA)	MEDIDAS			
PALCO	LARGURA: 9,80 M	COMP: 7,30 M	PÉ DIREITO: 5,23M	ALT PALCO: 0,80 M
BOCA DE CENA	LARGURA: 7,84	COMP:	PÉ DIREITO: 4,61M	
REGULADOR	LARGURA: 1,10 M			
'PALCO/CABINE	DISTANCIA/COMP: 12,19M		LARGURA: 10,27 M	
Informação adicional: cortina boca de cena na cor preta e operação manual.				

CONCLUSÕES/RECOMENDAÇÕES

O uso de EPI (cinto de segurança, talabarte e capacete para trabalhos em altura) é obrigatório e de responsabilidade da produção. O não uso implica na interrupção do andamento da montagem.

RIDER

TEATRO 2 /INFANTIL

ATUALIZADO EM	SETOR	ÁREA RESPONSÁVEL
13/11/2024	TEATRO 2 /INFANTIL	TÉCNICOS DE ARTES CÊNICAS

RIDER STATUS

Este documento é um descritivo dos equipamentos que compõem o sistema de iluminação e cênica do espaço. Sendo especificados seus quantitativos e modelo.

EQUIPAMENTOS DE ILUMINAÇÃO

REFLETORES	MARCA	MODELO	QNTD.	ANOTAÇÕES
Mesa de Luz	ETC	ETC – ION XE	1	2 CONSOLES
Monitor LCD	DELL	TOUCH	2	2 TELAS 21'
Modulo Dimmer	CITRONICS	MK-II DMX/RDM PRO	16	12 CANAIS X 4,4KW
Splitter	CITRONICS	BUFFER SPLITTER	1	12 SAÍDAS DMX
Elipsoidal 36°	ETC	REFLETOR ELIPSOIDAL 36° SOURCE FOUR ETC	4	ND
Elipsoidal 50°	ETC	REFLETOR ELIPSOIDAL 50° SOURCE FOUR ETC	11	ND
Elipsoidal 70°	ETC	REFLETOR ELIPSOIDAL 70° SOURCE FOUR ETC	4	ND
Par 64 F#2	—	Lamp. Parabólica/ F#2 127 V	20	ND
Par 64 F#5	—	Lamp. Parabólica/ F#5 127 V	20	ND
Fresnel	TELEM	FRL 1000W/ 220V	9	ND
Fresnel	ADB	FRL 650W/ 220V	3	ND
PC	TELEM	PC 1000W/220V	10	ND
PC	ADB	PC 650W/220V	3	ND
CICLOTRAN	ADB	1000W/220V	5	ND
Parled	SHOWTECH	18 PCS RGBWA-UV 6 IN 1	6	ND
Ribalta	SPECTRA	LED WALL WASH LIGHT 24 *4 IN 1 RGBW	4	ND

INFORMAÇÕES ADICIONAIS

Acessórios dos refletores como: elipsoidais, freneis; pc e lâmpada par 64 não compõem o rider, são cedidos sob demanda, devido a sua quantidade ser limitada (irs, porta gobo, bandô, porta gelatina) para atender todos os teatros. Sobre os refletores exceto Parled, Moving e Ribalta, os demais descritos no rider são de lâmpadas quentes (halogêneas). Os cabeamentos são fornecidos sob demanda, tais quais: paralelos; séries; adaptadores prolongas e cabos Dmx para atender os equipamentos da casa (esses equipamentos não constam no rider) são equipamentos de apoio, ou seja, o quantitativo é limitado. **ND = não definido**

VESTUÁRIO

CATEGORIA	FORNECEDORES	ESPECIFICAÇÕES	QNTD.
ROTUNDA INTEIRA	—	VELUDO- 11m x 5m	1
PERNAS LATERAIS	—	VELUDO – 5,23m x 5m	2
BAMBOLINA	—	VELUDO – 8m x 1,40 m	6
PERNAS	—	VELUDO – 1,60m x 5m	10

VARAS

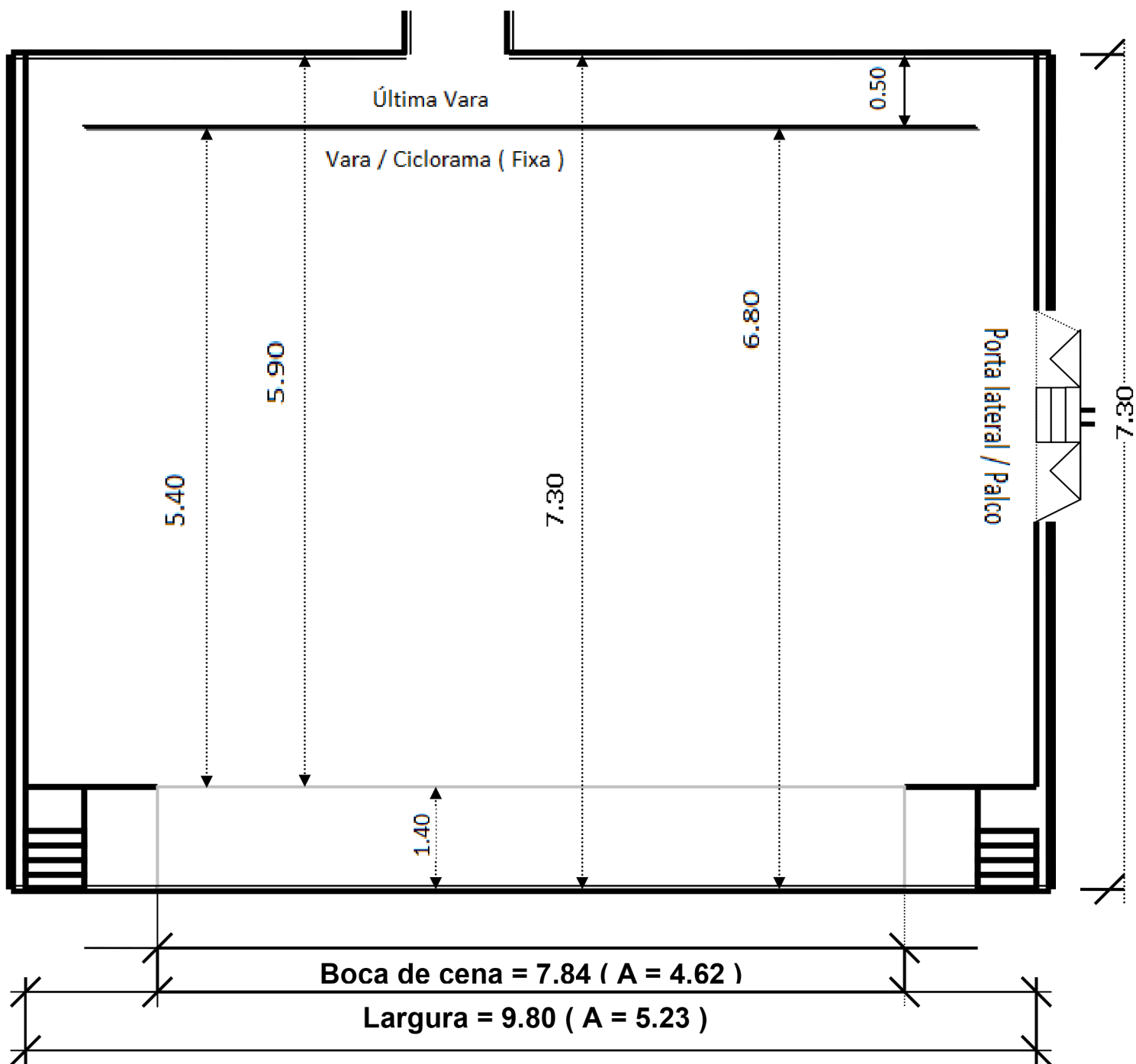
ÁREA (PALCO /PLATEIA)	QNTD/LOCAL		
VARAS ELÉTRICAS CONTRAPESADAS	5/ PALCO		
VARAS CÊNICAS CONTRAPESADAS	8/ PALCO		
VARAS CÊNICAS LATERAIS FIXAS	2/ PALCO		
VARAS FIXAS	6/PALCO		
VARAS ELÉTRICAS FIXAS	2	1 PROSCÊNIO	1 PLATEIA
VARA VARANDA	1 /PARTE INFERIOR DA VARANDA		
NICHOS	2	LADO ESQD.	LADO DIRT.

PALCO

ÁREA (PALCO /PLATEIA)	MEDIDAS			
PALCO	LARGURA: 9,80 M	COMP: 7,30 M	PÉ DIREITO: 5,23M	ALT PALCO: 0,80 M
BOCA DE CENA	LARGURA: 7,84	COMP:	PÉ DIREITO: 4,61M	
REGULADOR	LARGURA: 1,10 M			
'PALCO/CABINE	DISTANCIA/COMP: 12,19M		LARGURA: 10,27 M	
Informação adicional: cortina boca de cena na cor preta e operação manual.				

CONCLUSÕES/RECOMENDAÇÕES

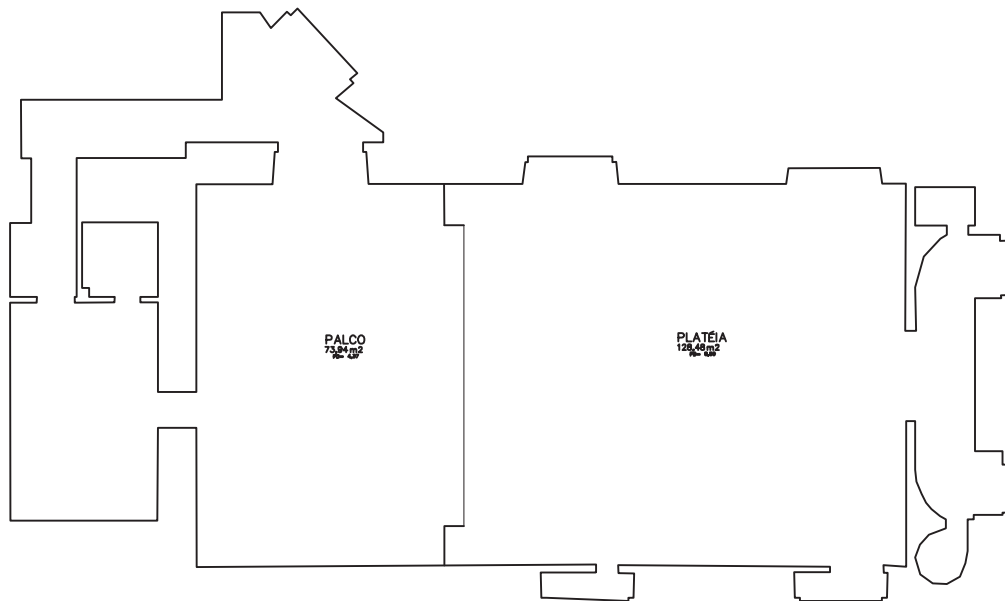
O uso de EPI (cinto de segurança, talabarte e capacete para trabalhos em altura) é obrigatório e de responsabilidade da produção. O não uso implica na interrupção do andamento da montagem.



Teatro II
Planta Baixa

CCBB - TEATRO II

2º ANDAR

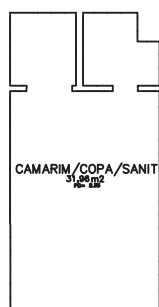


PALCO 73,94M²

PLATÉIA 128,48M²

ÁREA TOTAL 286,50M²

2,5 ANDAR



CAMARIM/COPA/SANIT
31,96M²



CABINE DE SOM
17,18M²

CAMARINS/COPA/SANIT 31,96M²

CABINE DE SOM 17,18M²

ÁREA TOTAL 49,14M²

ÁREA TOTAL DO TEATRO II = 335,64M²