

## **Informações Gerais – Teatro I – Atualizado em 24.02.2025**

### **Lotação:**

Lugares/total – 159 / confirmar com Jaque

Assentos – 145

PMR e PCD – 7 + 7 acompanhantes - 14

### **Camarins:**

3 camarins com banheiro, sendo:

1 camarim no térreo - completamente acessível

2 Camarins no mezanino – acesso por escada caracol

**Hall de convivência com frigobar, armários, mesa de centro em mármore e 5 cadeiras pretas.**

### **Medidas de Palco**

Palco Largura – 9,66m

Palco profundidade – 8,28m

Palco altura – 0,83cm

Pé direito – 4,57m

Boca de cena largura – 7,54m

Boca de cena altura – 3,98m

Proscênio comprimento – 1,40m

Distância Plateia/Palco - 1.50m

### **Cabine de Luz e Som**

#### **Iluminação/Varas:**

07 Varas elétricas, sendo 2 motorizadas – inclusive no proscênio

18 Varas Cênicas - contrapesadas

03 varas (tomadas steck) na plateia, sendo 2 motorizadas e 1 fixa na cabine

**Distância entre as varas:**

Cênicas - 0,20cm

**Distância varas contrapesadas:**

VLC1 até VLC2 – 0,80cm

VLC2 até VLC3 – 1,03m

VLC3 até VLC4 – 1,00m

VLC4 até VLC5 – 0,80cm

**Vestimentas - Veludo**

**Pernas**

Comprimento – 5,35m

Largura – 1,60m

**Bambulina**

Largura – 7,70m

Altura – 1,40m

**Rotunda**

Largura – 7,66m

Altura – 5,30m

**Iluminação/equipamentos Luz**

Mesa de Luz – ION XE 2.0

Monitor LG - 21" - 2

Dimmers – 20 Módulos Citronics MK2

**Som**

Mesa de som (Digital) QL5

4 Caixas acústicas (BI-Amplificada de 3 vias DZR315) nas laterais do palco

2 Caixas subgrave DXS15

2 caixas monitor HS7 (referencia para cabine)

### **Tela/Projektor**

1 Tela de projeção **180'** - Formato 16:9 (motorizada)

1 Tela de projeção **250'** - Formato 16:9 (motorizada)

1 Stage box Rio (Sistema Dante)

1 Computador (HDMI) + teclado+monitor led 23,8'

2 DVD BluRay 4k

1 Switcher com 8 x entradas HDMI

1 SWITCHER POE - 24 PORTAS COM ( 21GBPS ) QUE SUPORTAM ATÉ 84GBPS (FULL- DUPLEX ), 2 INTEGRADO FRENTE 10GBE SFP . MODELO DELL 24 PORTAS

# RIDER

## TEATRO 1

ATUALIZADO EM	SETOR	ÁREA RESPONSÁVEL
22/10/2024	TEATRO 1	TÉCNICOS DE ARTES CÊNICAS

## RIDER STATUS

Este documento é um descritivo dos equipamentos que compõem o sistema de iluminação e cênica do espaço. Sendo especificados seus quantitativos e modelo.

## EQUIPAMENTOS DE ILUMINAÇÃO

REFLETORES	MARCA		MODELO	QNTD.	ANOTAÇÕES	
Mesa de Luz	ETC		ION XE/20	1	20 FADERS	
Modulo Dimmer	CITRONICS		MK-II DMX/RDM PRO	20	12 CANAIS X 4,4KW	
Splitter	CITRONICS	LUMYNA	ARTNET	ALPHA SX 2x8	6	8 SAÍDAS DMX
Elipsoidal 10 °	ETC		REFLETOR ELIPSOIDAL 10 ° SOURCE FOUR ETC	1	COMPLETO	
Elipsoidal 26 °	SOLAR STAGE LAB		SOLAR 800 LTE 0825	10	COMPLETO	
Elipsoidal 36 °	SOLAR STAGE LAB		SOLAR 800 LTE 0825	15	COMPLETO	
Elipsoidal 50 °	SOLAR STAGE LAB		SOLAR 800 LTE 0825	15	COMPLETO	
Elipsoidal 70 °	SOLAR STAGE LAB		SOLAR 800 LTE 0825	6	COMPLETO	
Par 64 F#1	—		Lamp. Parabólica/ F#1 127 V	6	COM PORTA GEL	
Par 64 F#2	—		Lamp. Parabólica/ F#2 127 V	10	COM PORTA GEL	
Par 64 F#5	—		Lamp. Parabólica/ F#5 127 V	10	COMPLETO	
Fresnel	CBI		FRL 1000W/ 220V	20	COMPLETO	
PC	CBI		PC 1000W/220V	20	COMPLETO	
Parled	SHOWTECH		18 PCS RGBWA-UV 6 IN 1	6	ND	
Moving Lights	SKYPIX		400 LED BSW MOVE HEAD LIGHT/ CMY CTO	4	ND	
Ribalta	SPECTRA		LED WALL WASH LIGHT 24 *4 IN 1 RGBW	4	ND	
Máquina de Fumaça	HAZE MACHINE		SPL-1500W	1	AC CASE E CONTROLE REMOTO	

## INFORMAÇÕES ADICIONAIS

Refletores Elipsoidais, possuem porta gel, porta gobo e íris (completo). Refletores Fresnel e Pc vem com bandô e porta gel (completo). Sobre os refletores exceto Parled, Moving e Ribalta, os demais descritos no rider são de lâmpadas quentes (halogêneas). Os cabearmentos são fornecidos sobre demanda, tais quais: paralelos; séries; adaptadores prolongas e cabos Dmx para atender os equipamentos da casa.

## VESTUÁRIO

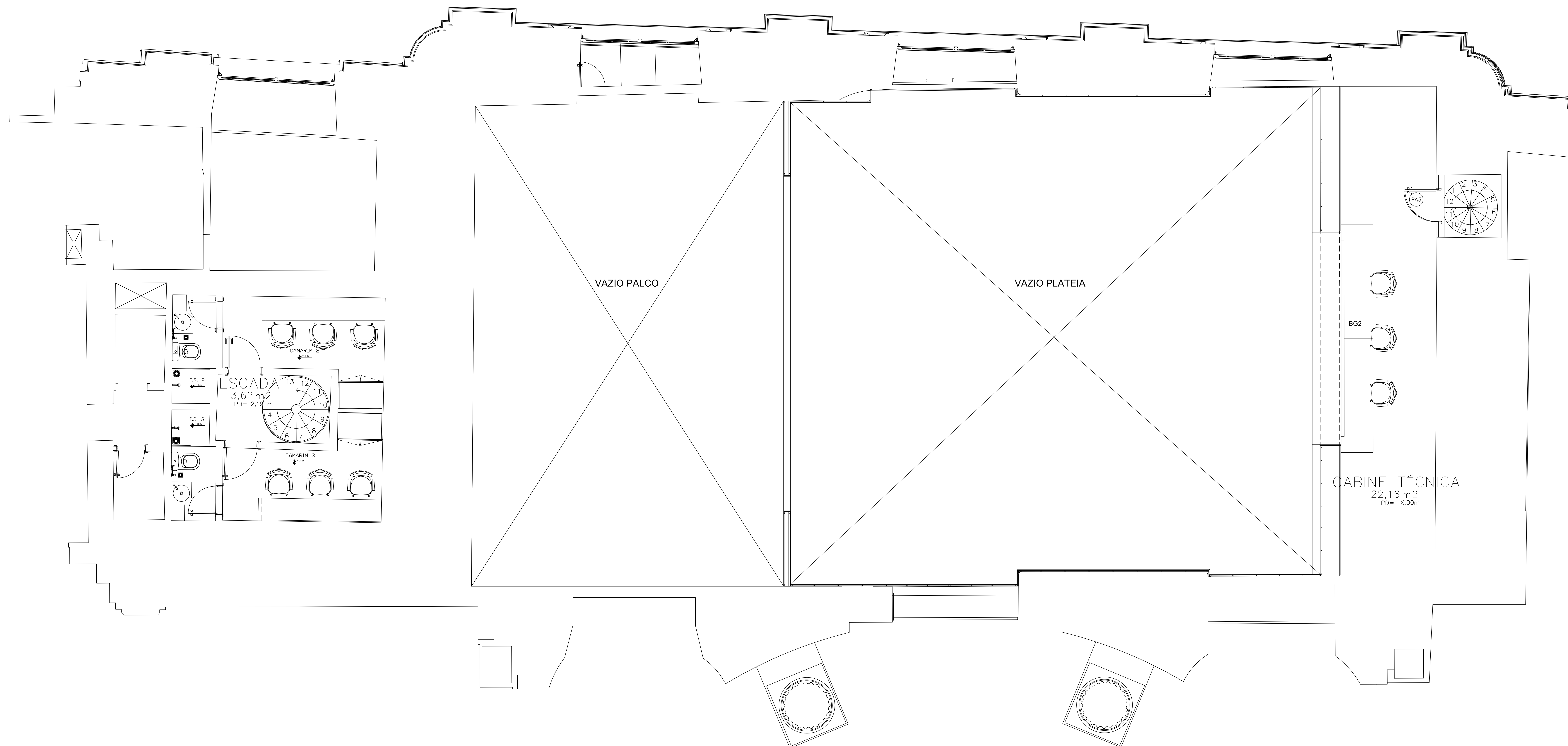
CATEGORIA	FORNECEDORES	ESPECIFICAÇÕES	QNTD.
ROTUNDA INTEIRA	ARTE EM CENA	VELUDO	1
ROTUNDA EM DUAS PARTES	ARTE EM CENA	VELUDO	1
BAMBOLINA	ARTE EM CENA	VELUDO	6
PERNAS	ARTE EM CENA	VELUDO	10

## VARAS

ÁREA (PALCO /PLATEIA)	QNTD/LOCAL	
VARAS ELÉTRICAS CONTRAPESADAS	5/ PALCO	
VARAS ELÉTRICAS MOTORIZADAS	2 / PALCO	2/ PLATEIA
VARAS ELÉTRICAS FIXA	1 / CABINE	
VARAS CÊNICAS CONTRAPESADAS	18/ PALCO	

## CONCLUSÕES/RECOMENDAÇÕES

O uso de EPI (cinto de segurança, talabarte e capacete para trabalhos em altura) é obrigatório e de responsabilidade da produção. O não uso implica na interrupção do andamento da montagem.



# CCBB - TEATRO I

## MEIO ANDAR



ROL DA  
A COM A  
EXISTENTE

