


Ministério da Cultura e Brasilprev apresentam

CREARE

CRIANÇA + CULTURA + CRIATIVIDADE



UM MUNDO
MÁGICO PARA
A IMAGINAÇÃO



Patrocínio

BRASILPREV

Uma empresa BB Seguros

Realização

ttk

GOVERNO FEDERAL
MINISTÉRIO DA
CULTURA **BRASIL**
UNIÃO E RECONSTRUÇÃO

A stylized landscape with a row of green pine trees on the left and a row of smaller, rounded trees on the right, all set against a light blue sky with a large, bright yellow sun. The ground is a dark blue silhouette of a hill.

CREARE CIDADELA

Uma exposição de arte
para crianças



ACESSE AQUI
PARA OUVIR AS
MÚSICAS
ENQUANTO OBSERVA
AS OBRAS





BOAS VINDAS A CIDADELA!

Você está prestes a
entrar na Cidadela,
um lugar onde todas
as emoções e corpos
são acolhidos, onde
o sonho é livre e cada
detalhe é importante.
Bom dia!
Vem com a gente!

ARTE PARA CRIANÇAS!

Quantas vezes você já foi até uma galeria de arte, um museu, ou um centro cultural e encontrou um montão de pequenos experienciando – com liberdade – aquele momento único, entre quadros, esculturas, instalações e um tantão de outras linguagens mais?



MUITAS
VEZES



POUCAS
VEZES




QUASE
NUNCA



NUNCA



Maria Helou Zuquim fez essas perguntas para si própria e resolveu criar uma exposição em que mães e pais, avós e avôs, irmãos e irmãos, tias e tios, primas e primos, amigas e amigos, professoras e professores... todas as pessoas pudessem ser também habitantes construtores de novas perguntas. Um montão de gente de imaginações férteis!! Assim como você, de olhinhos, ouvidos e corpos curiosos! Criança-criança, Criança-adulta, crianças de toda idade! Maria ficou feliz porque encontrou respostas com pessoas amigas que habitam a CIDADELA. Juntas, elas pegaram um pedaço de papel e escreveram num pedacinho um sonho. Sim, a Maria sonha muito!!!



NÃO PONHA A MÃO,
NÃO ULTRAPASSE...
NÃO, NÃO, NÃO!!!!
VOCÊ JÁ OUVIU
ISSO EM UMA
EXPOSIÇÃO DE ARTE?

“Queremos crianças e futuros adultos com olhar crítico que entendam que a arte é o entre mundo, suas emoções e o que você faz, suas obras, seus rabiscos, seus pingos de tinta, suas pequenas e grandes aventuras!”

E assim surgiu a Exposição de Arte CIDADELA, um projeto único feito para todas as crianças que habitam o mundo!

VAMOS CONHECER O

Um mapa é
uma forma de
representar
um lugar!

CIDADELA UM TERRITÓRIO LIVRE

No mapa da cidadela
você passeia pela
diversidade se encontra
nos sentimentos, observa
seu corpo e explora cada
parte da sua morada.



MAPA DA CIDADELA?



Nesta aventura reconhece a semelhança entre as grandes paisagens e os minimundos construídos com miudinhas organizações celulares.

A small illustration of a river with a blue wavy line and two small orange fish. To the left of the river is a house on stilts with a red roof and a small rainbow above it.

AVENTURE-SE!

EXPLORANDO AS CASAS DA CIDADELA!

Há muitas casas para explorar na Cidadela, quer incorporar esta ideia? Puxe fios de vento para o primeiro movimento em seguida, fios de luzes, de perfumes, de cores, haveria outros? Na Cidadela todas as casas têm raízes. Parecem gentes? Hum! Mas são árvores. Parecem árvores? Hum! Mas são gentes.



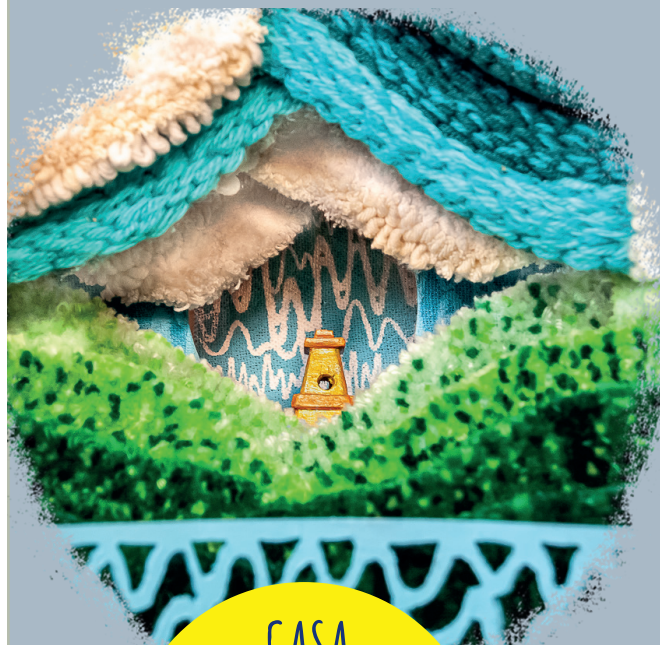


AGORA É COM VOCÊ, DESENHE UMA
CASA E DÊ UM NOME PARA ELA!

ELAS SÃO MUITAS,
CADA CASA UM UNIVERSO...

TOC TOC LICENÇA, POSSO ENTRAR?

CONHEÇA AS CASAS DA CIDADELA!



CASA EMPATIA

"É a varanda.
Do avarandado dá
para avistar
o mundo."

CASA AFETO

"É a cozinha. Misture
o solo, misture o
trigo, 1 xícara de
semente, uma colher
de fermento."





CASA RAIVA

"É o corredor. Quero ver desfazer esse nó. Não vou deixar. Isso não funciona, aquilo não funciona."



CASA INFÂNCIA

"É o quintal. Memórias sentadas no balanço depundurado no galho de árvore"



CASA MEDO

"É a escada. Os degraus tremem. O corrimão balança."



CASA TRISTEZA

"(É o quarto???)
As folhas caem,
lentamente..."



CASA ALEGRIA

"É o passeio público.
No meio da festa o
gênio caleidoscópio
falou de sua espiral."



CASA PREGUIÇA

"(É o sótão
conversando
com o quarto???)
Ai, ai! Respira."



CASA PROTEÇÃO

"É a grande árvore.
Lá do alto
dá pra ver."



CASA AMOR

"É o quintal.
Memórias sentadas
no balanço
depundurada no
galho de árvore"



CASA DESAFIO

“(É a lareira) Você sabe o que é um vulcão? Você tá vendo o vulcão?”



CASA LIBERDADE

“(É o vão da escada???)
O vento se solta pro lado que der vontade.”

CASA MEMÓRIA

“São as janelas.
Caleidoscópios buscando as histórias.
Recriando.”





CASA ESPERA

"É a biblioteca. O livro
vai saltar da prateleira.
Quer ouvir esta
história? Acorde as
orelhas."

CASA GESTAR

"É o banheiro.
Afundar numa lâmina
de água. Subir feito
bolhas de sabão "



ELAS SÃO MUITAS,
CADA CASA UM
UNIVERSO...



A GENTE GOSTA DE TROCAR IDEIAS E EXPERIMENTOS...

Imagine um lugar onde SEMENTES são plantadas e as artes fazem parte do dia-a-dia! Na Cidadela tem um lugar quentinho, aconchegante em que as sementes, as ideias e a nossa arte podem sempre germinar, crescer, dar frutos e criar raízes. É A ESTUFA! A Estufa é o lugar da criação, lá você pode participar de oficinas e brincadeiras que tem a ver com todo o processo de construção da Cidadela.

VEM BRINCAR

COM A GENTE!



SE VOCÊ CHEGOU ATÉ AQUI, TE APRESENTAMOS A TV CIDADELA!

Aqui a gente experimenta fazer TV, reportagem e mostrar nossas impressões, depois de explorar a Cidadela. Faça um vídeo: com uma brincadeira, uma música, com perguntas e respostas, com sensações ou com uma dancinha.



NOVOS HABITANTES

A Cidadela tem casa, tem porta, tem janela, tem coração, tem pele, tem pança, tem livro, tem panela, tem fogão, tem veias, tem pé, tem ar, tem vento, tem nuvem...

Tem TAMBÉM um monte de habitantes, diversos habitantes, aqueles que pensaram e construíram a Cidadela, aqueles que moram nas memórias e nos afetos e aqueles que ainda vão se achegar.

AGORA VOCÊ É UM HABITANTE DA CIDADELA!



QUANTOS HABITANTES TEM NA TUA CASA?

.....

VOCÊ TEM BICHOS EM CASA? QUAIS?

.....

QUAL SUA COR PREFERIDA HOJE?

.....

O QUE VOCÊ GOSTA DE FAZER PARA PASSAR O TEMPO?

.....

O QUE VOCÊ MAIS GOSTA NA TUA CASA?

.....

COMO VOCÊ GOSTA
QUE LHE CHAME?

.....

O QUE VOCÊ GOSTA
DE BRINCAR?

.....

QUE TAL FAZER
SEU AUTORRETRATO
NO SEU PASSAPORTE
E SE TORNAR UM
HABITANTE DA
CIDADELA?

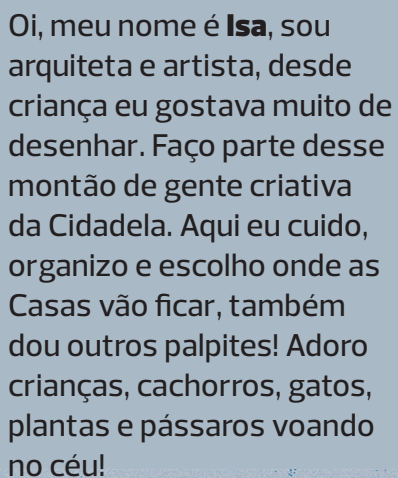


Oi gente, eu sou a **Maria**, adoro pensar e criar para crianças, sou artista plástica e inventei a cidadela, que é formada, entre outras coisas, de casas. A primeira casa que nasceu na minha imaginação, foi a Casa Memória, quando a minha filha Lina era bem pequenininha. Depois quando eu fiquei grávida do Martin, com ele ainda dentro da minha barriga, comecei a sentir que meu próprio corpo era uma casa e que o Martin era o meu habitante. Foi ali que nasceu a Cidadela.



Eu sou a **Mônica**, adoro tirar fotos, todas as fotos que você está vendo aqui fui eu que fiz! e na minha casa também tem outro habitante, ele é tigrado, de macias patinhas enluvadas de branco, olhos verdes sinceros, penetrantes e amorosos. Para chamá-lo, diga Orì, Orì-Okan, ou Pé de Pano. Eu e a Maria somos muito amigas!





A decorative background featuring horizontal dashed lines across the page. At the bottom, there are stylized mountain peaks in shades of blue and green against a light yellow background.



The background of the page features a stylized landscape. At the top, there are several dark green, triangular trees of varying heights on the left, and a row of smaller, rounded trees on the right. A large, bright yellow sun with a textured, swirling pattern is positioned in the upper right. The sky is a light blue-grey. The ground is a dark blue-grey. In the lower right, a white unicorn with a blue mane and tail is depicted in mid-jump, leaving a trail of white and blue sparks behind it.

HABITANTES CONSTRUTORES

MARIA HELOU ZUQUIM – Concebeu a exposição Cidadela como artista criadora e dramaturga do movimento

MÔNICA CARDIM – Fotografia e curadoria fotográfica

ISA BANDEIRA – Curadoria e expografia

GUILHERME BRETAS – Tratamento de imagens upScale

BRUNO JOSÉ – Ilustração

HELOISA PIRES LIMA – Dramaturgia do movimento e textos do site

JULIANA NOTARI – Dramaturgia do movimento e textos do site

GABRIELA ZUQUIM – Consultoria ambiental

LEONARDO MARTINELLI – Composição musical

ANDRÉ MEHMARI – Produção e intérprete musical

MARINA QUINTANILHA – Animação da Casa Memória

EDUARDO SALZANE – Consultoria de arte mecânica

WILLIAN OLIVEIRA – Desenvolvimento dos sistemas eletrônicos das casas

FÁBIO LUIZ SOUZA GOMES

e **JOSEANE NATALI DOMINGOS** – Serralheria

LAURA CORCUERA – Assessoria de comunicação

RAGER LUAN – Modelagem das peças em fibra de vidro

ALÊ NOGUCHI – Modelagem das peças em bambu

RITA DE CASSIA MARTINS – Confecção das roupas das Casas

MÔNICA CRISTINA ROCHA – Confecção das roupas dos casulos

JOANA BERTOLINI DE ARAÚJO – Estagiária assistente

WANEISSA COSTA – Estagiária assistente



INFORMAÇÕES CATALOGRÁFICAS

Autoria: **Maria Helou Zuquim, Monica Cardim e Isa bandeira**

Coordenação: **Marcelo Ferraz e Marina Taddeucci**

Projeto Gráfico: **Estúdio Animatic**

Direção de Arte: **Ana Notte**

Ano: **2023**



Plano de Previdência **Brasilprev Júnior.**

Invista a partir de R\$ 100
no futuro da galerinha.

**“Investir
no futuro
é o melhor
treino.”**



Rayssa Leal
Medalhista
olímpica e cliente
Brasilprev Júnior

f /brasilprev @brasilprev @brasilprev @brasilprev
www.brasilprev.com.br

Central de Relacionamento:
Capitais e Regiões Metropolitanas: **4004 7170**
Demais localidades: **0800 729 7170**
PcDs auditivos ou de fala: **0800 729 0150**
Ouvidoria Brasilprev: **0800 727 7109**
Ouvidoria para PcDs auditivos ou de fala: **0800 727 7120**
Atendimento por WhatsApp: **(11) 4004 7170**
SAC: **0800 729 7191**

BRASILPREV

Uma empresa BB Seguros

Um produto Brasilprev Seguros e Previdência S.A. (CNPJ: 27.665.207/0001-31), comercializado pela BB Corretora de Seguros e Administradora de Bens S.A. Processos SUSEP: FIX II - CONCEPT V - PREMIUM IV - FIX ESTRATÉGIA 2035 II - RENDA FIXA ATIVO CRÉDITO PRIVADO IV - MULTIMERCADO PREMIUM III - MULTIESTRATÉGIA II - LONG BIAS PLUS I 70 - CICLO DE VIDA 2030 II - CICLO DE VIDA IV 2040 - CARTEIRA PRUDENTE - CARTEIRA EQUILIBRADA - CARTEIRA DINÂMICA - CARTEIRA AUDAZ - LOW VOL II - VALOR 70 - CV 2050 - PGBL: 15.414.636739/2022-83 - VGBL: 15.414.636742/2022-05, Recolho: 15.414.005120/2012-51. Pênalti: dos Menores: 15.414.617414/2022-00. A aprovação dos planos pela SUSEP não implica em seu incentivo ou recomendação à comercialização. Nos termos da legislação vigente, é possível a opção de tributação por alíquotas decrescentes nos planos.