

## **Informações Gerais – Teatro II – CCBB RJ**

### **Lotação:**

Total = 153

Assentos Regulares = 141

PMR = 2 + 2 acompanhantes = 4

Obeso = 1 + 1 acompanhante = 2

PCD = 3 + 3 acompanhantes = 6

\* 1 Box para cão guia (caso haja venda entra como PCD)

### **Camarins:**

2 camarins, sendo:

1º camarim possui banheiro acessível e elevador (acessibilidade) para o palco.

2º camarim (mezanino) possui banheiro, copa com geladeira, filtro, micro-ondas, pia e armário embutido.

### **Palco:**

Largura = 9,80m

Comprimento = 7,30m

Altura/pé-direito = 5,23m

Boca de cena – largura = 7,84m

Boca de cena – altura = 4,61m

Regulador boca de cena = 1,10m

Distância – Proscênio/Ciclorama = 6,79m

Proscênio – comprimento = 1,40m

Plateia/palco – distância = 1,00m

Palco – altura = 0,80m

Palco/cabine – distância = comprimento 12,19m

Palco/cabine – distância = largura 10,27m

**Luz e Som:****Som:**

Multicabo c/48VIAS (24 LD x 24 LE)

2 Caixas Lines (Leács Absoluto)

2 SUBs

1 Mesa de som digital Yamaha LS9-32

**Iluminação:****Varas cênicas e de iluminação:**

8 varas contrapesadas

5 varas de tomadas / steck contrapesadas

6 varas fixas

2 varas laterais (1 lado direito / 1 lado esquerdo)

1 vara/tomadas na plateia (steck) fixa

1 vara/proscênio (steck) fixa

Vara/Plateia: altura – 5,47m

1 vara na parte inferior da varanda (lado esquerdo)

2 nichos (lado esquerdo / lado direito com 3 tomadas steck cada lado)

**Varas dos teatro II:**

Contrapesadas: de 200kg a 250kg

Fixas: até 30kg por metro linear , uniformemente distribuídos.

**Luz**

Mesa ION XE ETC c/ 2 monitores touch 21'

Todas as linhas endereçadas

01 splintter com 2 entradas e 12 saídas

15 módulos de Dimmer citronics com 12 canais (cada) de 4kw por canal.

RIDER DE ILUMINAÇÃO – ARTES CÊNICAS ADULTO		
EQUIPAMENTO	MODELO	QUANTIDADE
MESA DE LUZ	ETC – ION XE	1
MONITOR LCD	DELL-TOUCH	2
MODULOS DIMMER	CITRONICS	14
SPLITTER	CITRONICS - BUFFER SPLITTER	1
PROJETOR ELIPSOIDAL 10° (CANHÃO)	ETC	1
PROJETOR ELIPSOIDAL 50°	ETC	12
PROJETOR ELIPSOIDAL 70°	ETC	5
FRESNEL - 1000W	TELEM	2
FRESNEL - 1000W	ADB	9
FRESNEL - 650W	ADB	4
PLANO CONVEXO - 1000W	ADB	10
PLANO CONVEXO - 650W	ADB	8
PAR 64	FOCO2	18
PAR 64	FOCO5	18

**OBS 1:** ELIPSOIDALIS ETC NÃO POSSUEM IRIS E NEM PORTA GOBO.

O uso de EPI – Equipamento de Proteção Individual (*cinto de segurança, talabarte e capacete para trabalhos em altura*) é obrigatório e de responsabilidade da produção. O não uso implica na interrupção do andamento da montagem.

RIDER DE ILUMINAÇÃO – ARTES CÊNICAS INFANTIL / MÚSICA		
EQUIPAMENTO	MODELO	QUANTIDADE
MESA DE LUZ	ETC – ION XE	1
MONITOR LCD	DELL-TOUCH	2
MODULOS DIMMER	CITRONICS	14
PLANO CONVEXO-650W	ADB	3
FRESNEL -650W	ADB	3
ELIPSOIDAL-650W	ADB	6
PAR 64	FOCO2	18
PAR 64	FOCO5	18

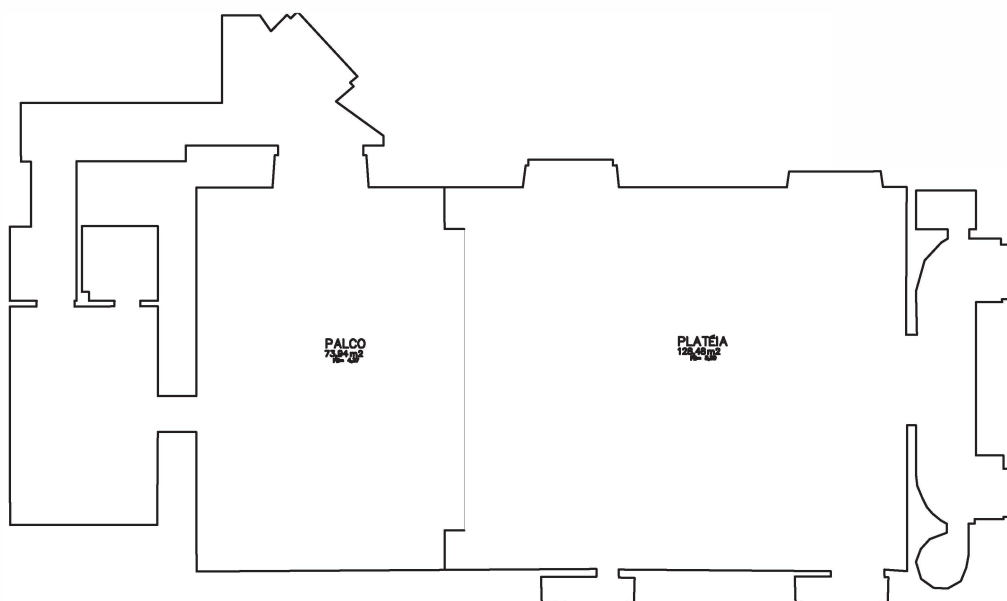
**OBS 1:** ELIPSOIDAIIS ETC NÃO POSSUEM IRIS E NEM PORTA GOBO.

**OBS 2:** AS CARÇAÇAS DOS REFLETORES PAR 64, FOCO 2 E FOCO 5 SÃO PRATEADAS.

O uso de EPI – Equipamento de Proteção Individual (*cinto de segurança, talabarte e capacete para trabalhos em altura*) é obrigatório e de responsabilidade da produção. O não uso implica na interrupção do andamento da montagem.

# CCBB RJ - TEATRO II

## 2º ANDAR



PALCO ..... 73,94M<sup>2</sup>

PLATEIA ..... 128,48M<sup>2</sup>

ÁREA TOTAL ..... 286,50M<sup>2</sup>

## 2,5 ANDAR

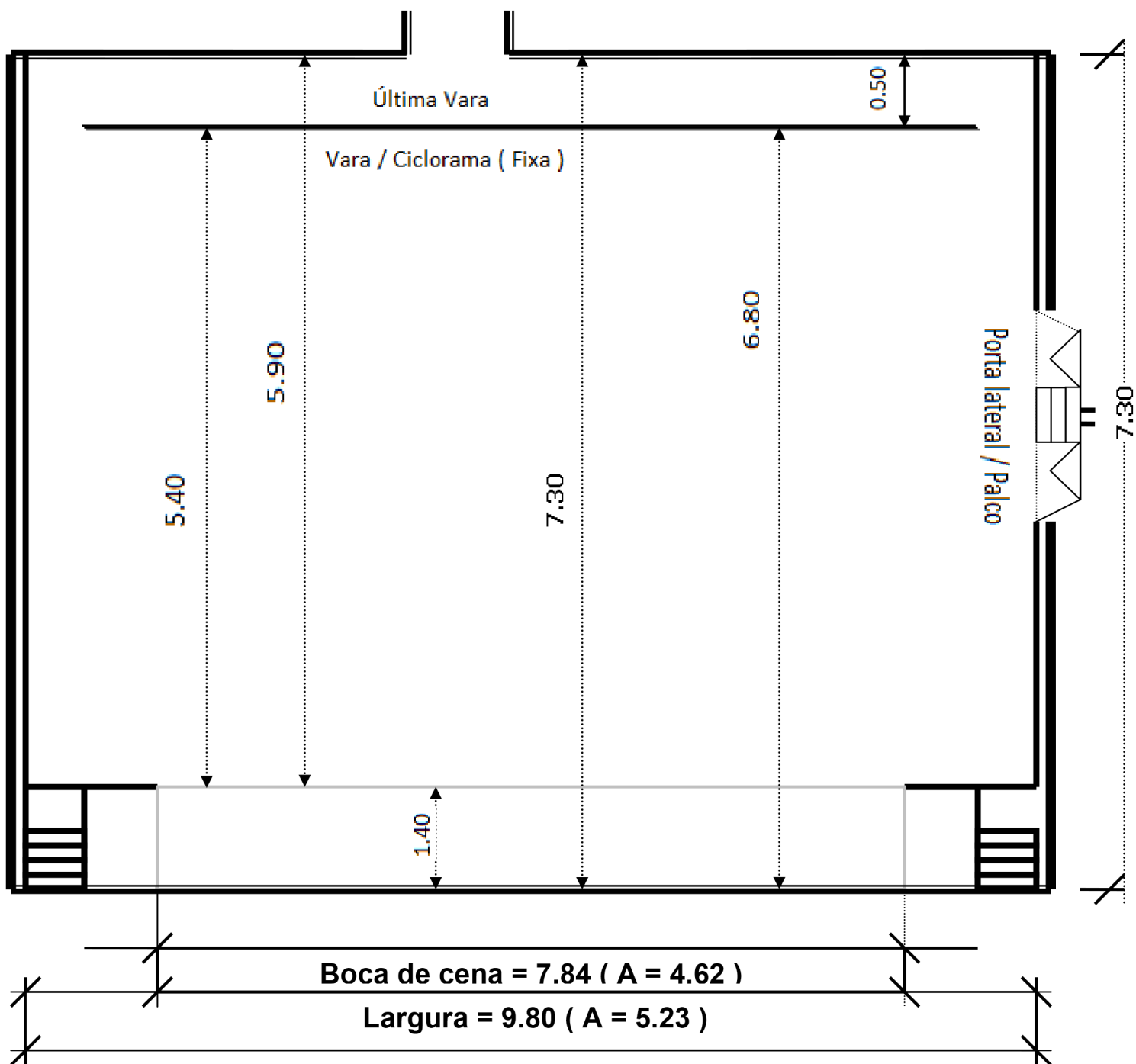


CAMARINS/COPA/SANIT ..... 31,96M<sup>2</sup>

CABINE DE SOM ..... 17,18M<sup>2</sup>

ÁREA TOTAL ..... 49,14M<sup>2</sup>

ÁREA TOTAL DO TEATRO II = 335,64M<sup>2</sup>



**Teatro II**  
**Planta Baixa**